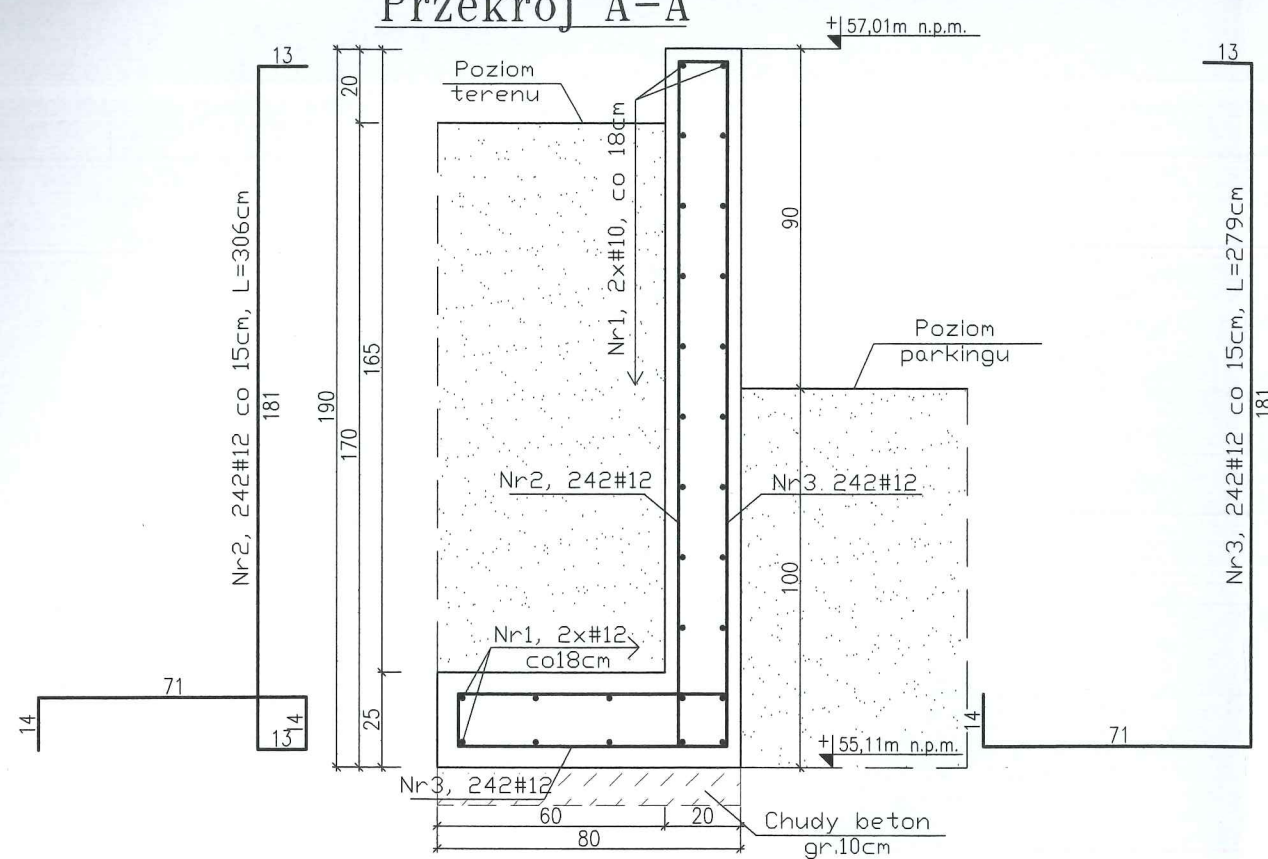
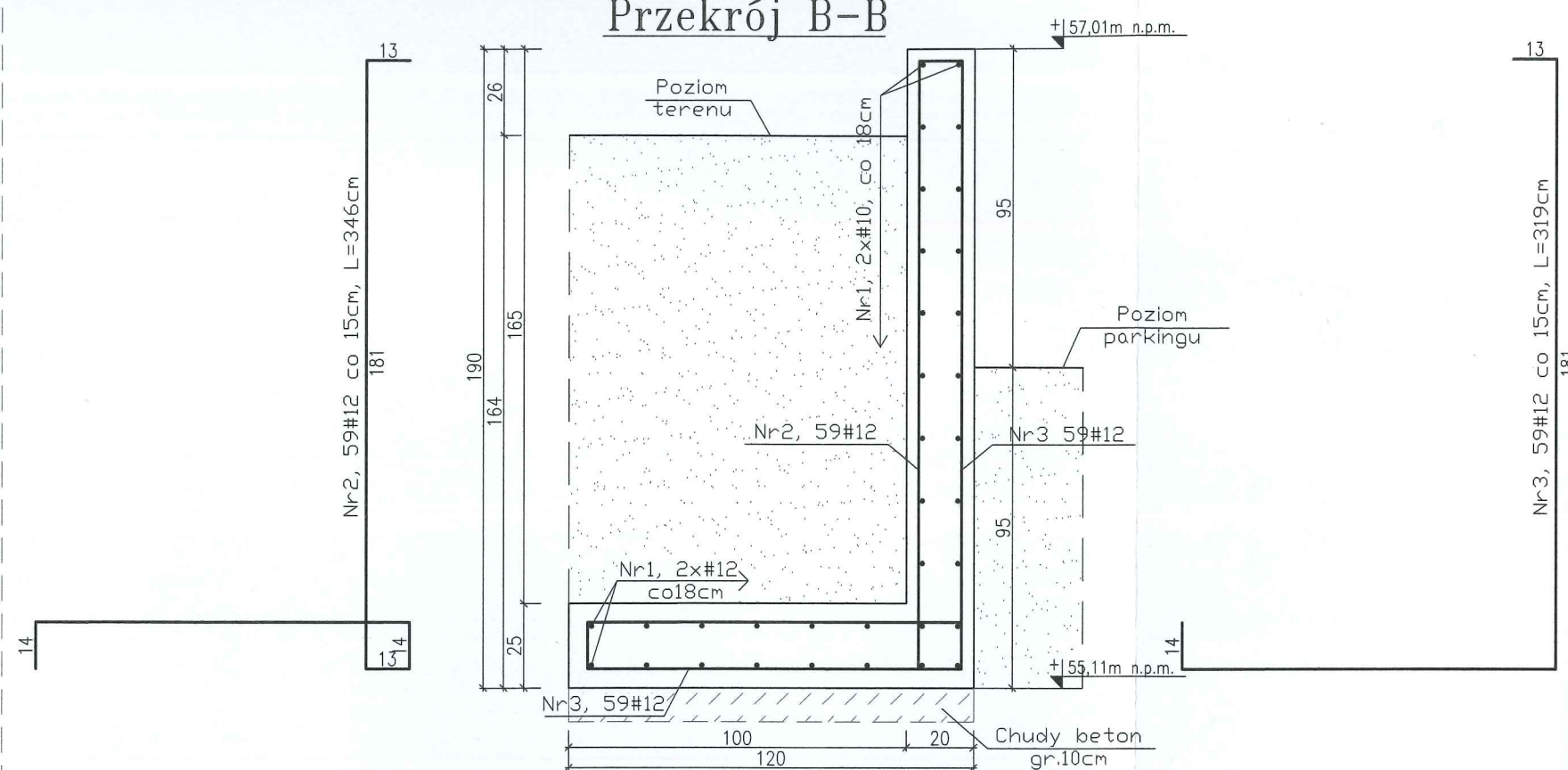


Przekrój A-A



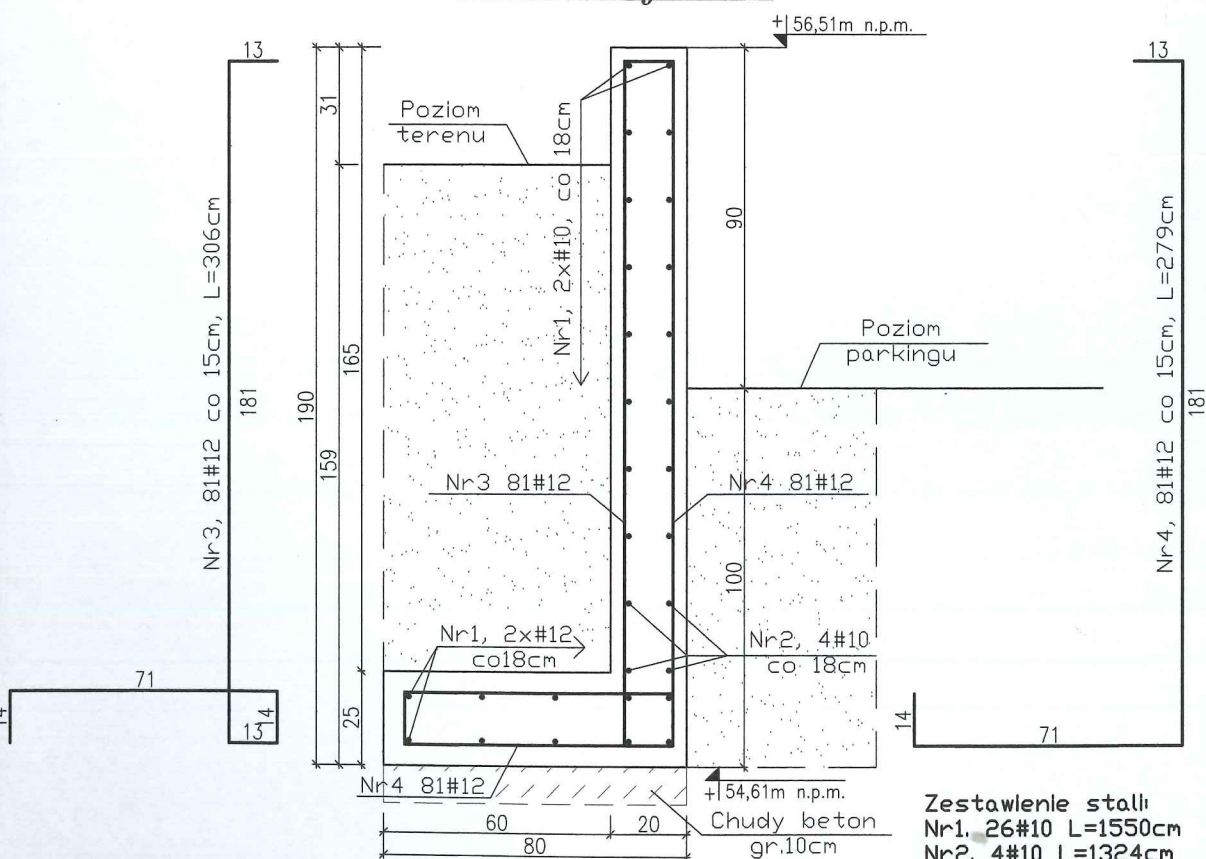
Zestawienie stali
 Nr1. 28#10 L=3891cm
 Nr2. 242#12 L=306cm
 Nr3. 242#12 L=279cm

Przekrój B-B



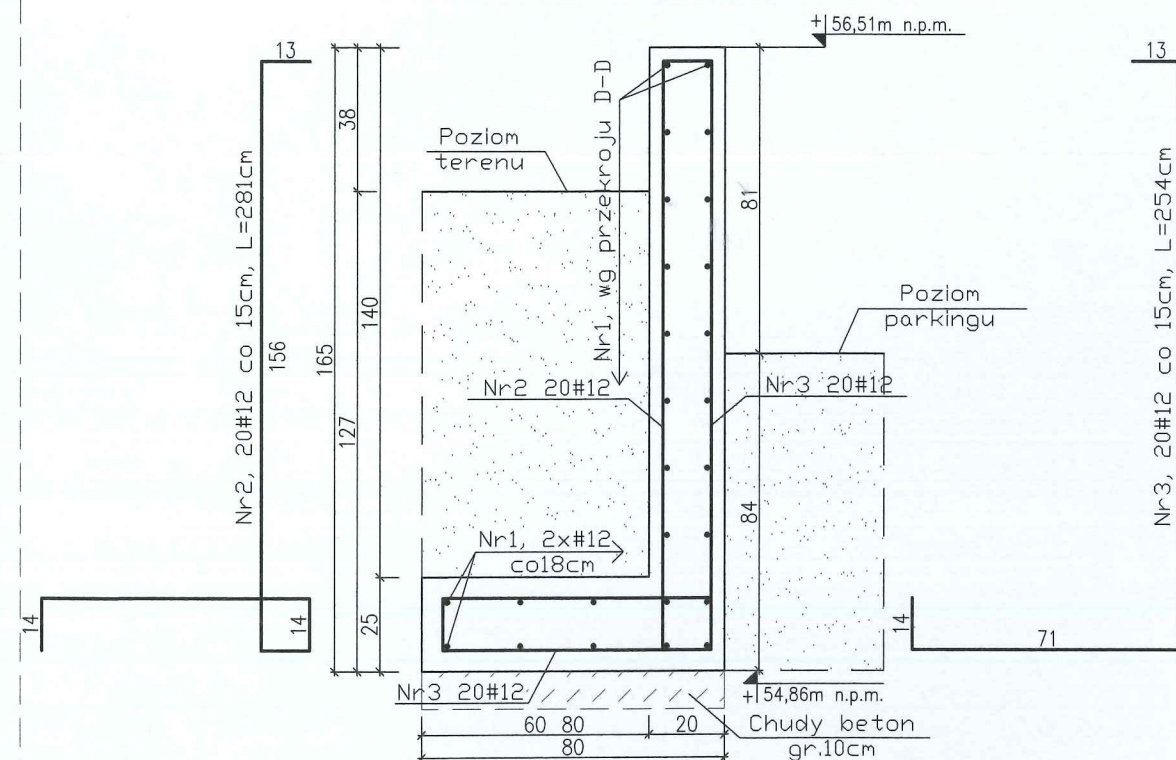
Zestawienie stali
 Nr1. 34#10 L=2917cm
 Nr2. 59#12 L=346cm
 Nr3. 59#12 L=319cm

Przekrój D-D



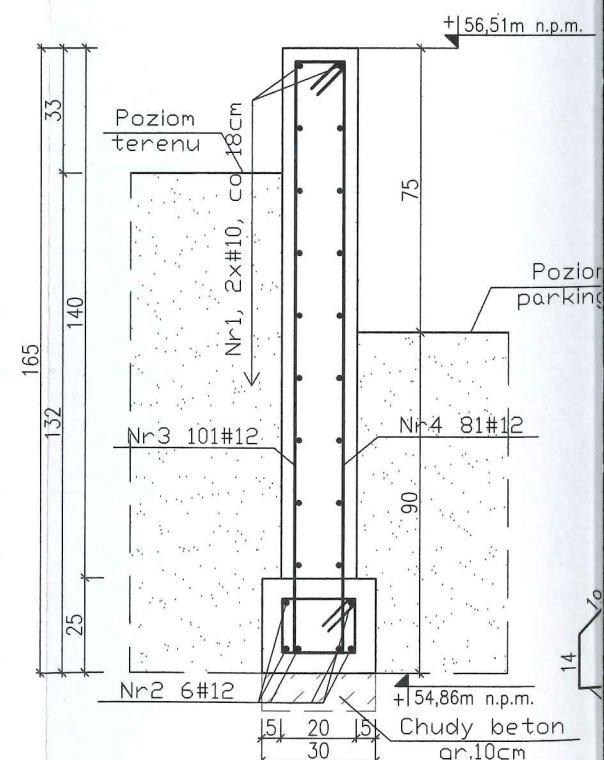
Zestawienie stali
 Nr1. 26#10 L=1550cm
 Nr2. 4#10 L=1324cm
 Nr3. 81#12 L=306cm
 Nr4. 81#12 L=279cm

Przekrój E-E

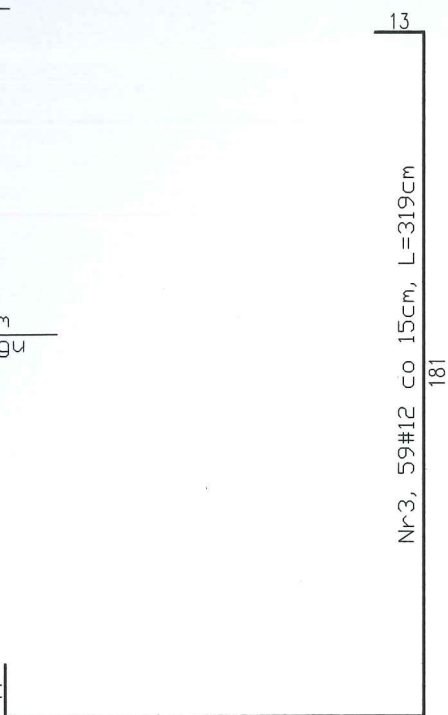


Zestawienie stali
 Nr1. 26#10 L=1550cm
 Nr2. 20#12 L=281cm
 Nr3. 20#12 L=254cm

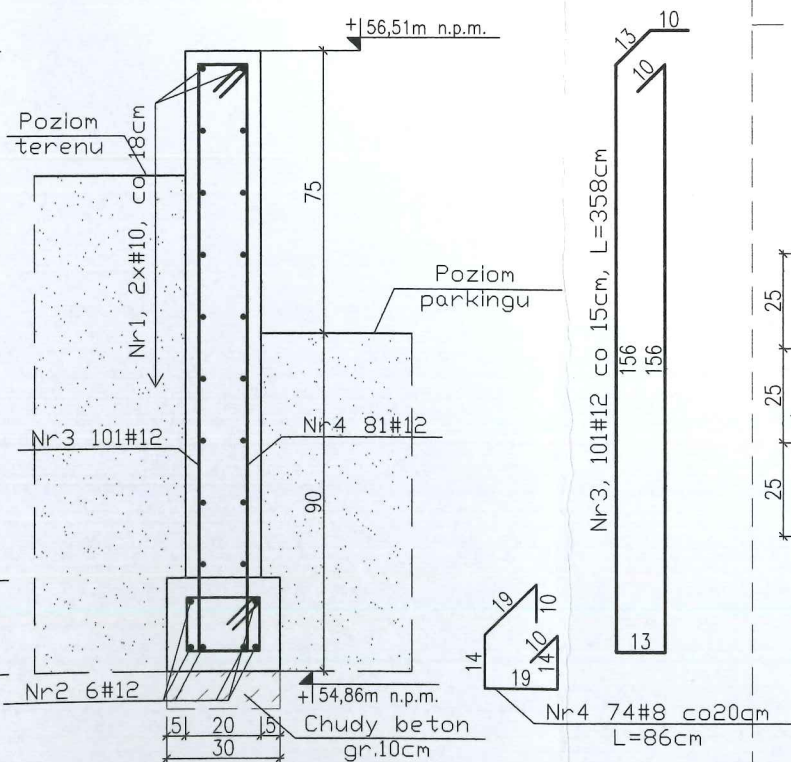
Przekrój F-F



Zestawienie stali
 Nr1. 18#10 L=1803cm
 Nr2. 6#12 L=1803cm
 Nr3. 101#12 L=358cm
 Nr4. 74#8 L=86cm

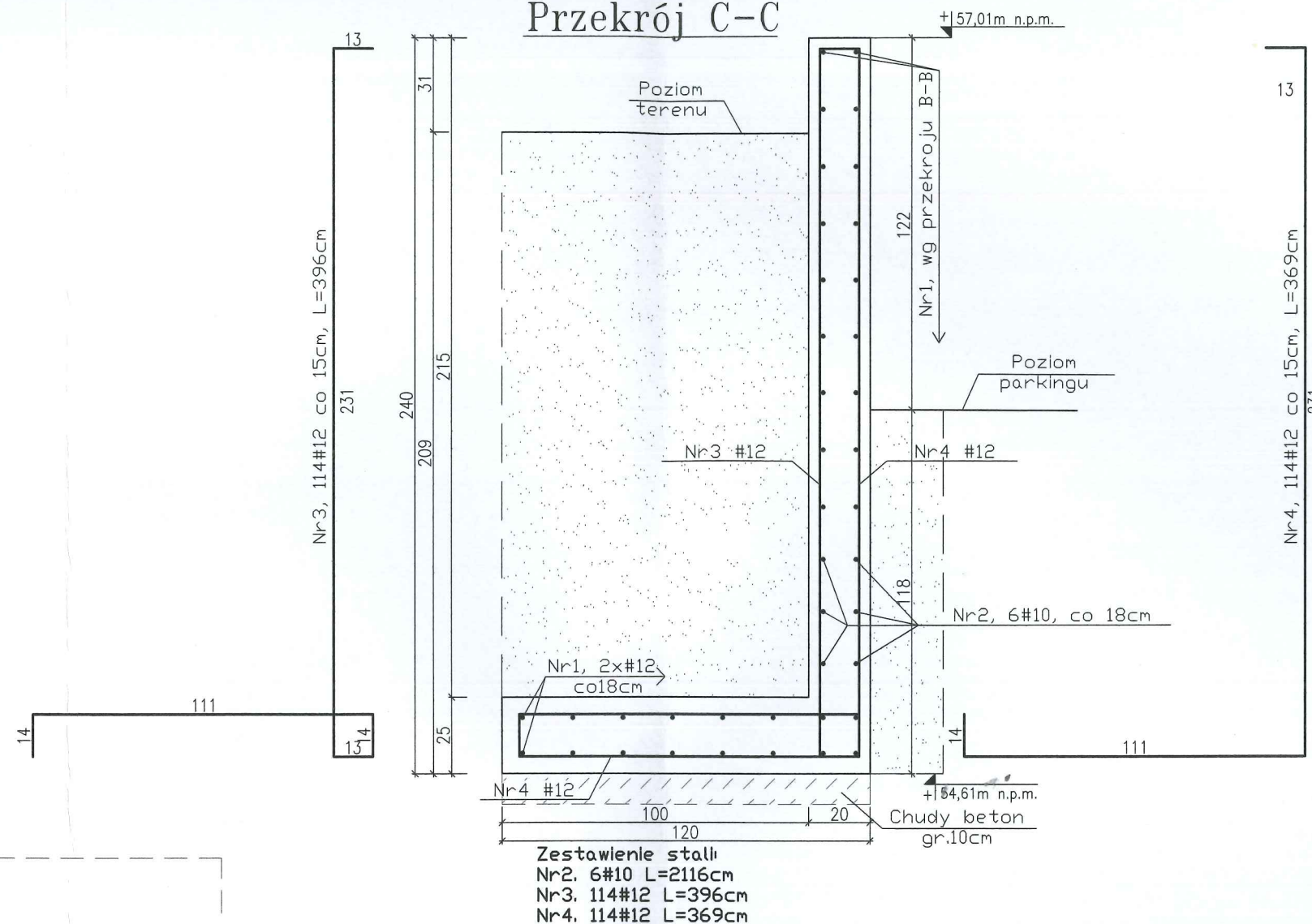


Przekrój F-F



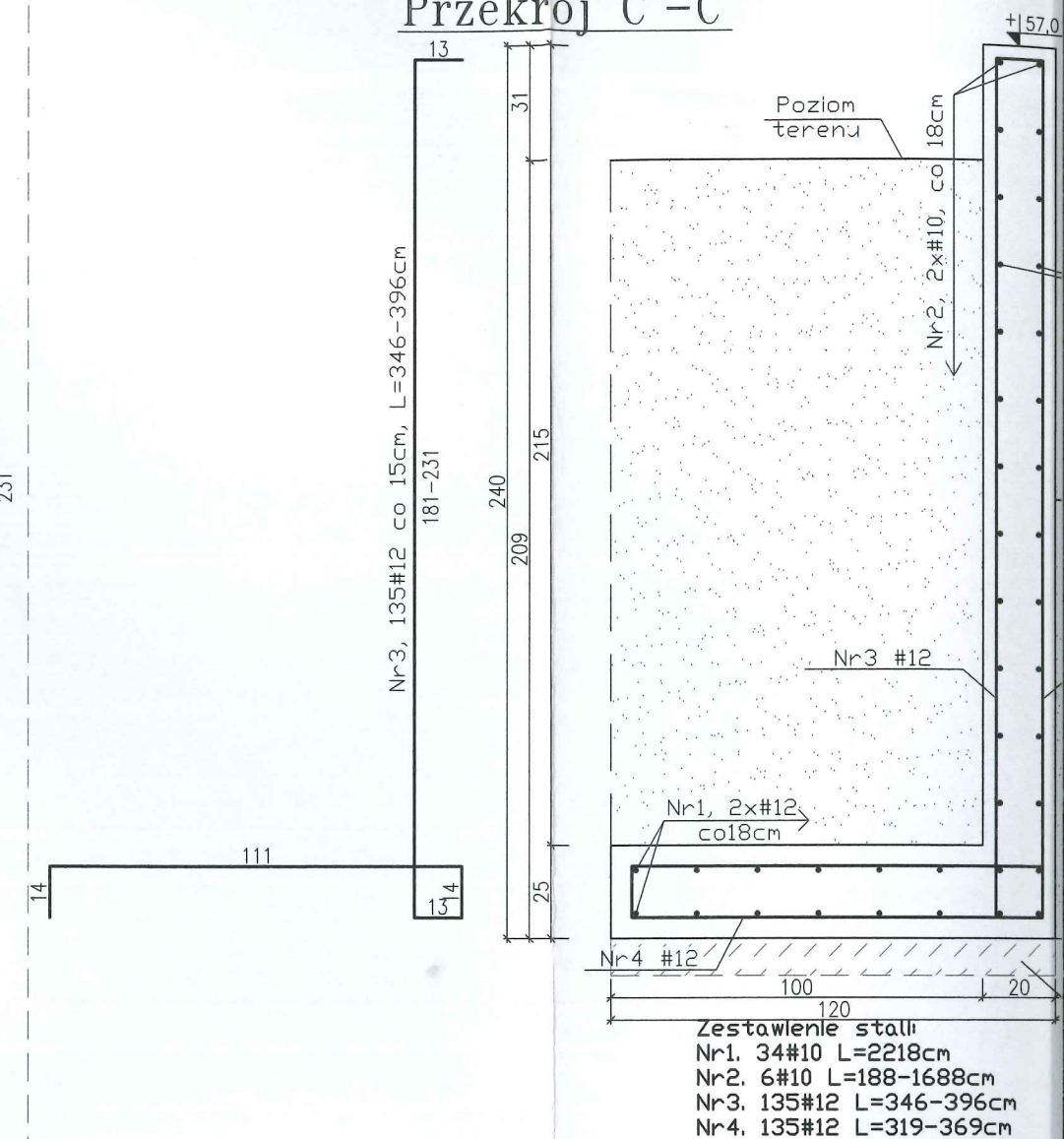
Zestawienie stali:
Nr1. 18#10 L=1803cm
Nr2. 6#12 L=1803cm
Nr3. 101#12 L=358cm
Nr4. 74#8 L=86cm

Przekrój C-C



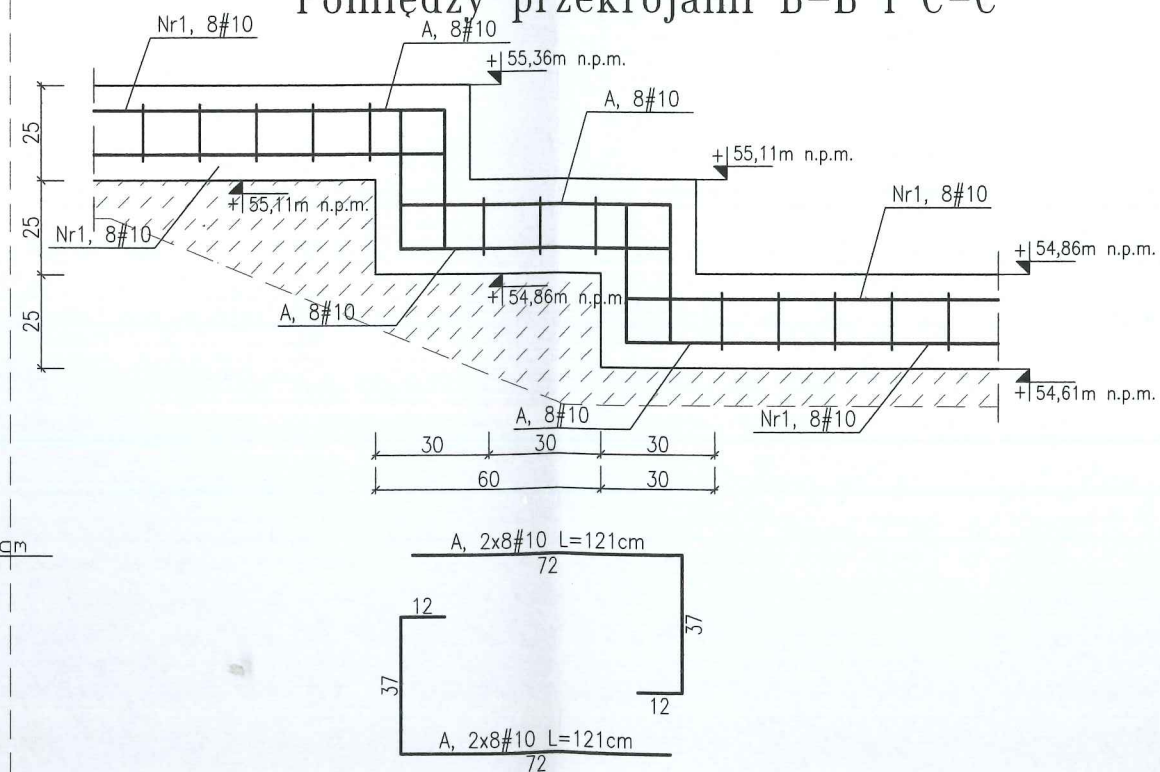
Zestawienie stali:
Nr2. 6#10 L=2116cm
Nr3. 114#12 L=396cm
Nr4. 114#12 L=369cm

Przekrój C'-C'

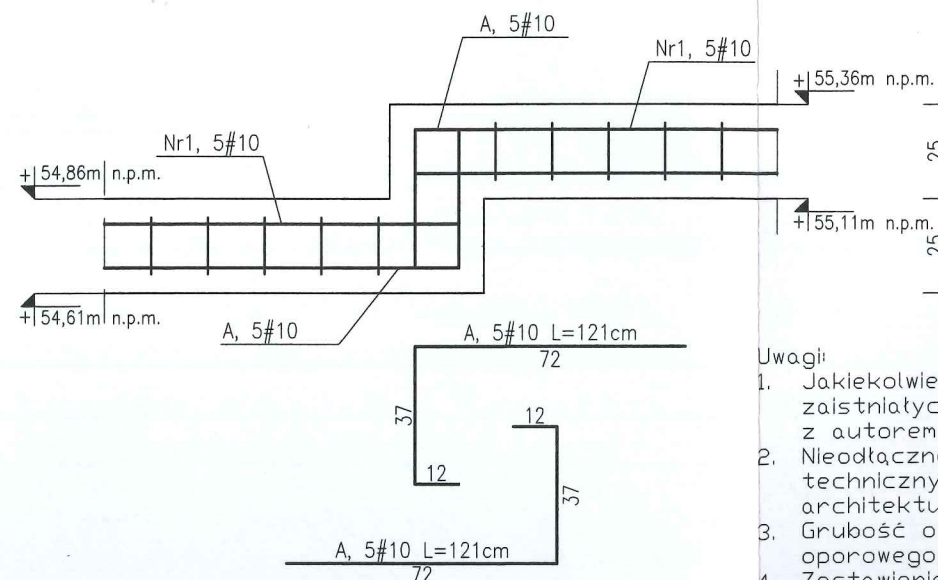


Zestawienie stali:
Nr1. 34#10 L=2218cm
Nr2. 6#10 L=188-1688cm
Nr3. 135#12 L=346-396cm
Nr4. 135#12 L=319-369cm

Schemat zbrojenia łąw fundamentowych o zmiennym poziomie posadowienia
Pomiędzy przekrojami B-B i C-C

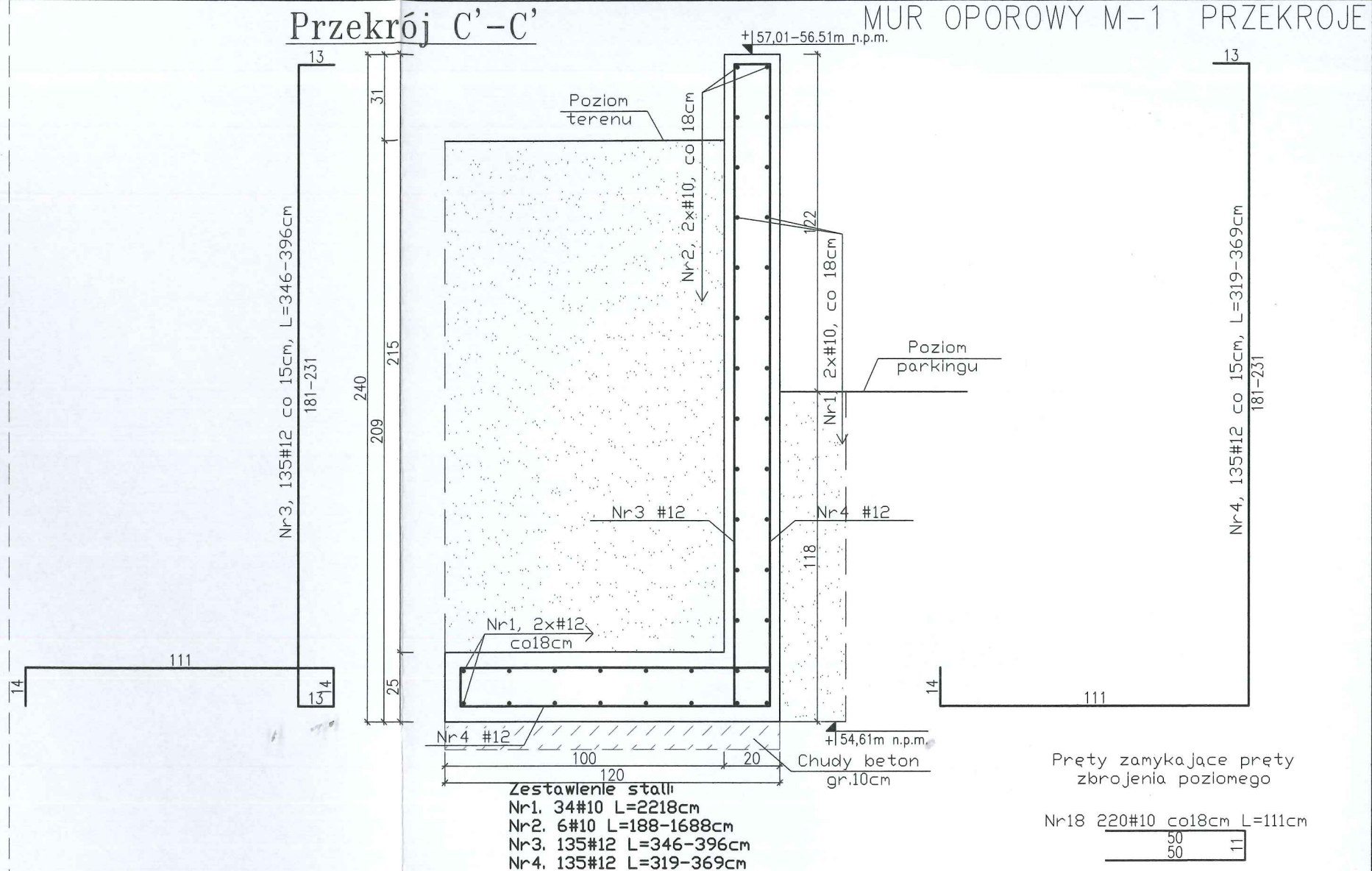
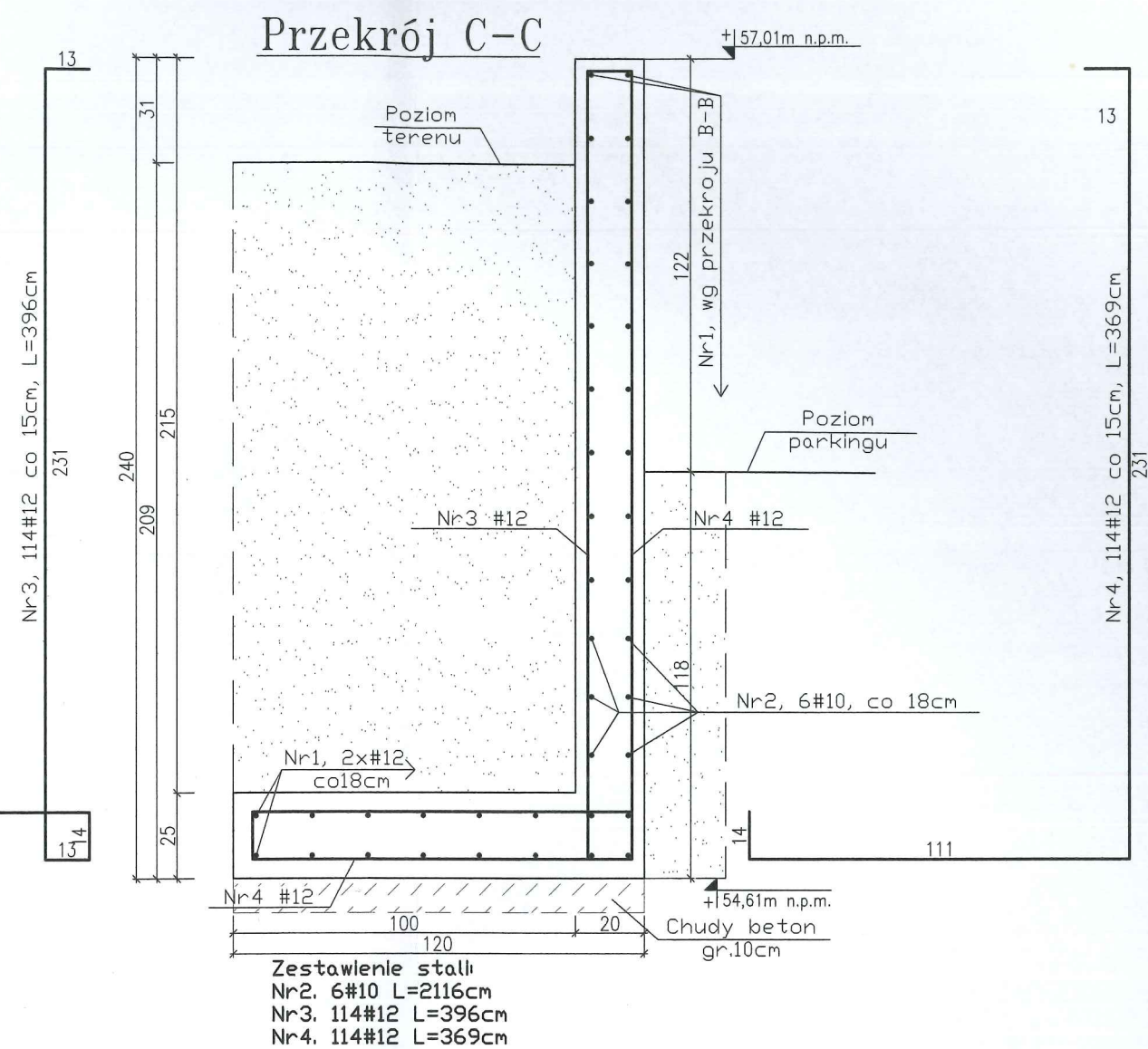


Pomiędzy przekrojami D-D i E-E

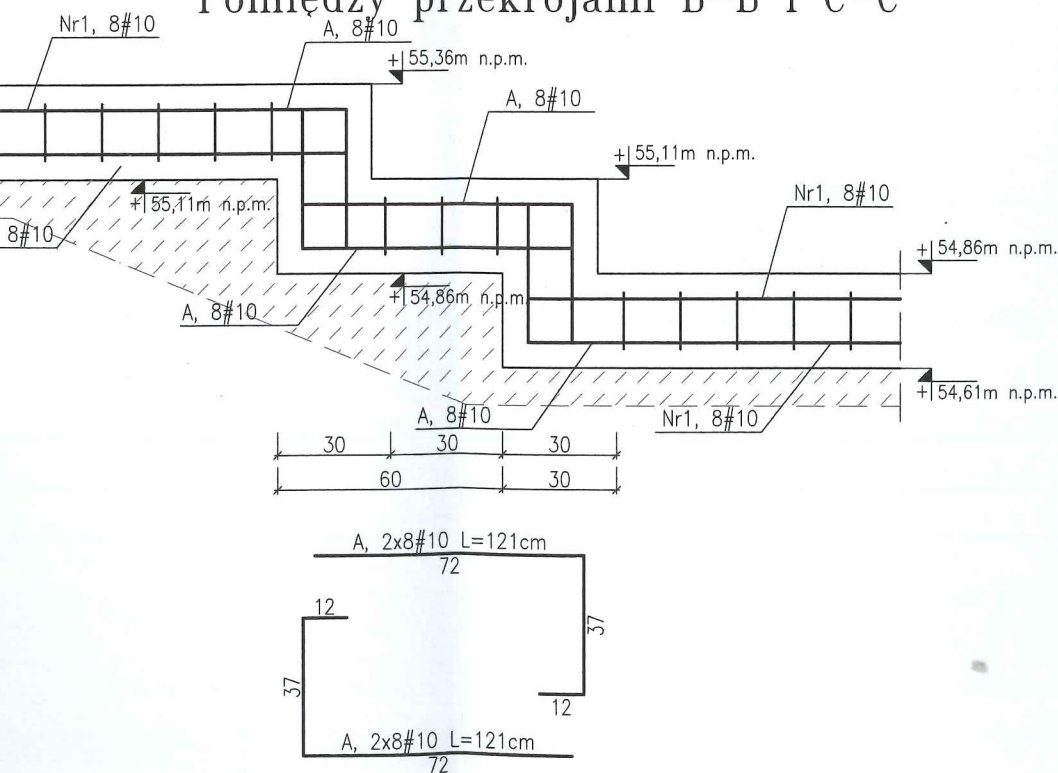


Uwagi:

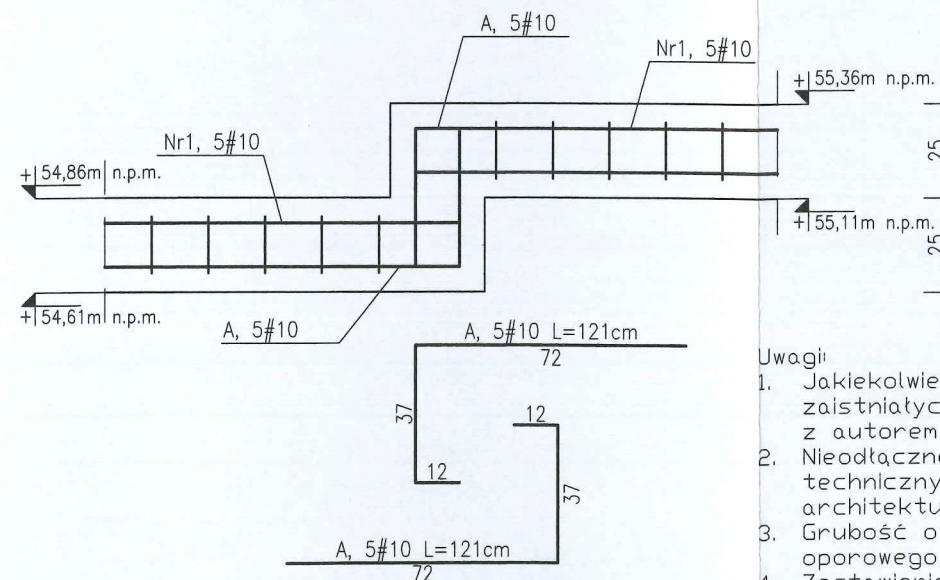
1. Jakiegokolwiek zmiany oraz korekty, z zastrzeżeniem warunków na budowie, z autorem projektu.
2. Nieodłączną częścią opracowania jest techniczny oraz dokumentacja branżowa architektura i instalacje.
3. Grubość otuliny 5 cm podstawa muru oporowego, 3cm ściana muru oporowego.
4. Zestawienie stali wg załącznika Z-5.
5. Wymiary figur podano w ośiach przesyłki.
6. Pręty podłużne ścian zaginać w ścianie poprzecznej na długość min. 60cm.
7. Wymiary prętów dostosować do wymiarów rzeczywistych na budowie.



Schemat zbrojenia łąw fundamentowych o zmiennym poziomie posadowienia
Pomiędzy przekrojami B-B i C-C





Pomiędzy przekrojami D-D i E-E



Uwagi

- Jakiegokolwiek zmiany oraz korekty, wynikające z zaistniałych warunków na budowie, konsultować z autorem projektu.
- Nieodłączną częścią opracowania jest opis techniczny oraz dokumentacja branży: architektura i instalacje
- Grubość otuliny 5 cm podstawa muru oporowego, 3cm ściana muru oporowego.
- Zestawienie stali wg załącznika Z-501
- Wymiary figur podano w osiach prętów
- Pręty podłużne ścian zaginać w ściany poprzeczne na długość min. 60cm.
- Wymiary prętów dostosować do wymiarów rzeczywistych na budowie.

BETON C20/25 W8 (B25 W8)
STAL A-IIIN (BSt500S)

A	-	-	ELP	MK	MJCH
REW.	DATA	OPIS	RYS.	SPR.	ZATW.
Projekt	BUDOWA CENTRUM REKREACYJNO- SPORTOWEGO W MIEJSCOWOŚCI STRZEKĘCINO, DZIAŁKA NR 17/3 OBRĘB STRZEKĘCINO				
Adres	76-023 STRZEKĘCINO, dz. nr 13/5, 13/17, 38, 17/1, 17/3, obręb 0074 (STRZEKĘCINO)				
Faza	PROJEKT WYKONAWCZY		Data WRZESIEŃ 2016	Nr. projektu 16006	
 GMINA ŚWIESZYNO			Inwestor GMINA ŚWIESZYNO Świeszyno 71 76-024 Świeszyno, powiat koszaliński		
 ch2 architektci 70 - 454 SZCZECIN al. Papieża Jana Pawła II 28/7 tel. 0914240439 fax. 0914240440 biuro@ch2architekci.pl			NAZWA RYSUNKU MUR OPOROWY M-1 - PRZEKROJE		
Główny projektant: dr inż. Stefan Nowaczyk Upr. bud. 74/Sz/78			Opracował: mgr inż. Michał Broniszewski		Sprawdzający: mgr inż. Mirosław Hamburg Upr. bud. 4662/61
Branża KONSTRUKCJA			Format -	Skala 1:20	Nr rysunku PW/K/501
					Revizja -